

CABO DE VIDA

ESTROBO LINIERO EN CINTA

Código:ES3600000

Estrobo Liniero, diseñado especialmente para trabajo en altura, Ideal para labores eléctricas que requieran un posicionamiento en tensión en postes. Fabricado en cinta poliéster, cuenta con un diseño que permite al usuario adecuar la cinta a diferentes medidas y así poder tener un mayor ajuste al posicionamiento. Una funda protectora lo que proporciona una mayor protección, durabilidad al desgaste de la cinta producto al roce.

Además cuenta con mosquetones lo que permite una resistencia a la aislación al generar el contacto con el punto de anclaje.

Características Técnicas

1.Herraje

Material: Aleación de acero.

Resistencia Mínima de Ruptura Mosquetón 107: 5000 lbs, 23 Kn.

2.Cinta estrobo

Material: Poliéster 45 mm de ancho de ancho Murtra Española.

Resistencia de ruptura Cinta: >3000 KgF.

3.Información

Medida ajustable.

Producto no apto para detención de caída.



Información Adicional

A. Vida Útil

5
AÑOS

B. Cuidados de lavado y secado



C. Modificaciones



D. Precauciones de material



E. Almacenamiento



Apertura: 12 mm
Dimensión: 13 cm x 6 cm x 1,3 cm

CABO DE VIDA

CARACTERÍSTICAS DE SEGURIDAD

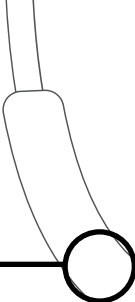
MOSQUETÓN GIRATORIO



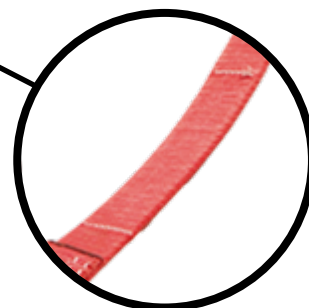
HERRAJE METÁLICO



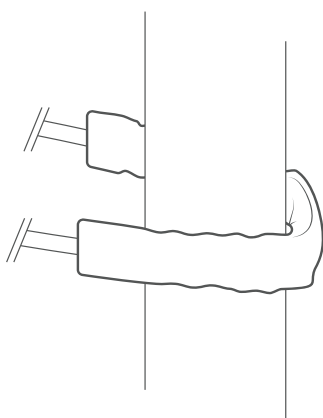
FUNDA DE CUERO



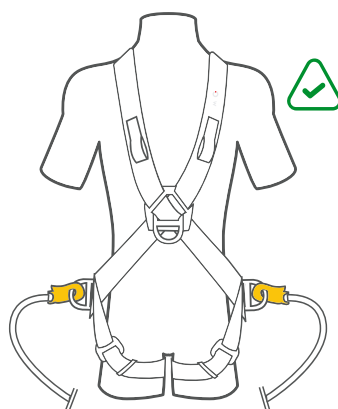
CINTA DE POLIÉSTER



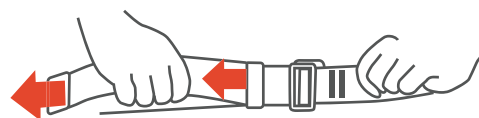
USO DEL EQUIPO



* Pasar el equipo alrededor de la estructura a la cuál el usuario requiera para el posicionamiento del mismo, asegurando que las zonas de mayor rozamiento estén cubiertas por la funda de cuero.



* Asegurar ambos conectores del estrobo a las argollas de posicionamiento del arnés (argollas laterales ubicadas a nivel de la cintura).



* Ajustar la longitud del estrobo al tamaño adecuado con las cintas y hebillas de paso.